

Animations aux Pieds des Immeubles (API) du 25 oct. au 5 nov. 2021

Quelques temps forts



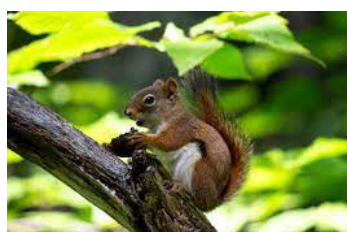
► 26/10 : Sortie petite enfance



► 27/10 : Après-midi/soirée Halloween enfance



► 28/10 : Soirée jeunesse au château de la Peur à Marennes-Hiers-Brouage



► 03/11 : Sortie dans les bois enfance/familles : ramassage de châtaignes



► 05/11 : Sortie en familles sur le sentiers des arts à Breuillet et Mornac + plage

Lieux et horaires

Du lundi 25 oct. au vendredi 5 nov. de 14h30 à 17h30.

Rendez-vous à 14h30 à la maison des Quartiers de St Sorlin 56 rue de St Sorlin.

Départ possible de Belle Rive sur demande.

Organisation d'une semaine type

Lundi	Accueil / inscription - Goûter offert - animations
Mardi	Sortie famille petite enfance (le matin) Animations enfance/jeunesse/famille
Mercredi	Sortie enfance Animations jeunesse/familles petite enfance
Jeudi	Sortie jeunesse Animations enfance/familles
Vendredi	Sortie familles à la journée Pas d'animations sur le quartier

Ce sont les enfants, les jeunes, les adultes et les familles qui décident ensemble avec les professionnels de Belle Rive de ce qu'ils ont envie de découvrir, d'expérimenter, et de vivre pendant les vacances scolaires.

ensemble jeune famille
découvrir
goûter enfant
nature
amuser
expérimenter

Les animations se dérouleront selon le protocole sanitaire qui concerne l'ensemble des Accueils Collectifs de Mineurs sans hébergement. À ce jour, les enfants de plus de 12 ans devront porter un masque uniquement à l'intérieur.

Pour tout renseignement
05 46 92 93 12

« IL FAUT TOUT UN VILLAGE POUR ÉDUCER UN ENFANT ».

Les Animations aux Pieds des Immeubles sont conçues pour que chacun trouve sa place : enfants, jeunes, adultes et familles.
Animations pour chacun et animations communes.

POUR PARTICIPER AUX ANIMATIONS, L'ADHÉSION EST OBLIGATOIRE.

12 € - Adhésion famille

8 € - Adhésion individuelle

4 € - Adhésion jeune

Et LE RÈGLEMENT D'UN FORFAIT.

TARIFS DES FORFAITS ANIMATIONS PIEDS D'IMMEUBLES

Le Centre Social propose 3 tarifs :

- Allocataire CAF Quot. Fam. Inf. à 760

- Allocataire CAF Quot. Fam. Sup. à 760

- Non allocataire CAF

Selon le nombre d'enfants inscrits et le forfait de votre choix.

(Voir avec les animateurs).

IMPORTANT

Prévoir pour vos enfants un petit sac à dos avec un goûter (sauf le lundi)

et une tenue en fonction du temps :

chapeau, casquette, vêtements de pluie...

